

Мастер ФИДЕ Альварес Роберто (Alvarez Roberto)
Текущий рейтинг ФИДЕ: 2400



20486  **GM Álvarez, Roberto Gabriel (2635)**



IA (International Arbiter)
1999



GM (International Correspondence Chess Grand Master)
1997



IM (International Correspondence Chess Master)

ARG/CAPA-10, CAPA 10 Years Jubilee

TD Esses, Marcelo Jorge

Category 16 GM=5 IM=3 LGM=1½ LIM=0½

						1	1	2	2	3	3	4	4	5	5	6	6	Score	SB	RG	Place
1	LAT	910070	GM	Rause, Mrs. Olita	2637			1	½	½	½	1	½	½	1	1	1	7.5	31.75	0	1
2	ARG	20486	GM	Álvarez, Roberto Gabriel	2605	½	0			½	½	½	½	½	1	1	1	6	24	0	2
3	ARG	20034	GM	Morgado, Juan Sebastián	2618	½	½	½	½			1	1	½	0	½	½	5.5	27.25	0	3
4	RUS	140015	GM	Sanakoev, Grigory Konstaninovich	2585	½	0	½	½	0	0			½	1	1	1	5	19.5	0	4
5	GER	81177	GM	Elwert, Hans-Marcus	2681	0	½	0	½	1	½	0	½			½	1	4.5	19.75	0	5
6	ARG	20339	GM	Berdichesky, Rubén	2633	0	0	0	0	½	½	0	0	0	½			1.5	7.75	0	6

Адрес личного сайта

<http://www.buho21.com/perfil.jsf?id=18945>



Ciudad: [Argentina, Buenos Aires, Villa Ballester](#)

Персональный рейтинг: 60 очков

Пол: Hombre

День Рождения: 24 de octubre

Семейное положение: [soltero](#)

Политическая идеология: [Socialismo](#)

Религия: [Cristianismo](#)

» Информация

Контактная информация

Эл. почта: ajeinteg@yahoo.com

Web: <http://www.ajedrez-de-estilo.com.ar/ade>

[Добавить друга](#)

[Отправить сообщение](#)

[Отправить подарок](#)

[Подарить VIP](#)

[Статистика игр](#)

[» Друзья](#)

Пока нет друзей

[» Флэш](#)

все

Пока нет добавленных игр.

» Фотографии

Пока нет фотографий.

» Заметки

Пока нет заметок.

» Видео

Пока нет видео.

Личное

Чем занимаетесь: [Periodista - Editor de "Ajedrez de Estilo" Columnista de Chessbase Magazine. Colaborador de New in Chess Yearbook](#)

Любимые сайты: <http://www.ajedrez-de-estilo.com.ar/ade> <http://lecciones-de-ajedrez.blogspot.com/>

Любимая музыка: [Led Zeppelin](#) [Queen](#) [The Beatles](#) [Ricardo Arjona](#) [Mana](#)

Любимые фильмы: [Dulce Noviembre](#)

Любимые игры: [Ajedrez Pictionary](#)

Любимые фразы: [Lo importante no es saber, sino tener el telefono del que sabe.](#)

» Образование

Школа [ENET Nro 2 Emilio Mitre](#)

: [Argentina, Buenos Aires, General San Martín](#) 1982



THE WORLD OF CORRESPONDENCE CHESS

Игра месяца - ноябрь 2000 г.

К 10-й Всемирный заочный Чемпион доктора Витас (Виктор) Palciauskas

GM Роберто Альварес занимает раннее лидерство в САРА-Х Юбилейного

Для запоздалого Игра месяца за ноябрь мы обратимся к первой решающей игре САРА-Х юбилейной электронной почты турнире: победа GM Роберто Альварес над GM Ханс-Маркус Эльверта.

Роберто Габриэль Альварес является одним из группы активных аргентинских игроков, который получил название ICCF гроссмейстера в последние годы. В дополнение к САРА-Х Юбилейный, он также в настоящее время играет в три четверти финала чемпионата мира. Роберто также связано с GM Хуан Morgado в управлении одним из лучших на испанском языке шахматных сайтов Ajedrez de ESTILO, который включает в себя веб-сайт использовать TLS.

САРА-Х Юбилейная электронной почты матчей турнира три из главных

аргентинских игроков СС (гроссмейстеры Альварес, Berdichesky, Моргадо) против трех лучших игроков мира СС (GMS Hans-Маркус Эльверта Германии, Олита Раусе Латвии, и 12 World СС чемпион Григорий Санакоев России). Читатели могут следить за ходом турнира и узнать больше о конкурентах на сайте www.Chessmail.com/CAPA-X/capa-jub.html.

Игра в этом месяце является интересным дополнением к базе данных на English Attack (6.Be3) в сицилийской Найдорфе. В течение последних нескольких лет наблюдается взрыв интереса к этой линии, как многие из лучших ОТБ и СС игроков приняли этот вариант, некоторые пользуются обе стороны этой динамичной открытию. Игра следует за недавним игроу Широ-Ананд Сидней AUS 2000 турнир. Хотя, что игра закончилась вничью, анализ послематчевой по Шипова (см свои комментарии после 28.e6) предполагают, что Широ, возможно, пропустил решающую атаку. Потому что от впечатления, что 28.gxh6 приводит лишь к ничьей, Роберто сыграл еще один сильный ход, 28.e6. Три ходами позже игра заканчивается резко после 31.g6. Что случилось? Почему игра закончится так быстро после отхода от хорошо рекламируемый игры? Пожалуйста, читайте дальше.

Я несу ответственность за все замечания, если они специально не помечены как к своему источнику: (Alvarez) или (Шипов).

GM Alvarez, Roberto (Argentina) - GM Elwert, Hans-Marcus (Germany)

CAPA-X Jubilee, 2000

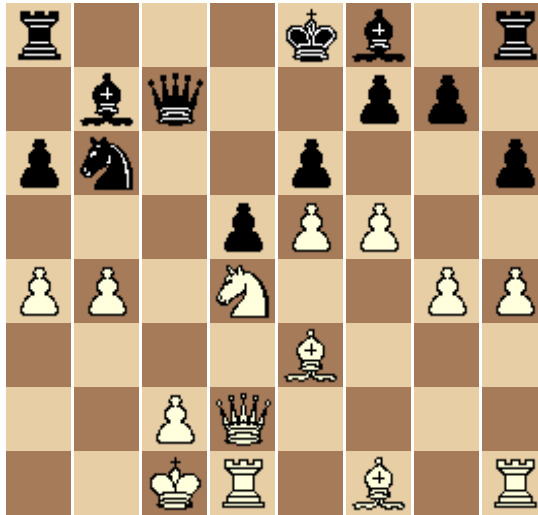
Sicilian Naidorf B80

[Annotated by Dr. Vytas Palciauskas]

1.e4 c5 2.Nf3 d6 3.d4 cxd4 4.Nxd4 Nf6 5.Nc3 a6 6.Be3

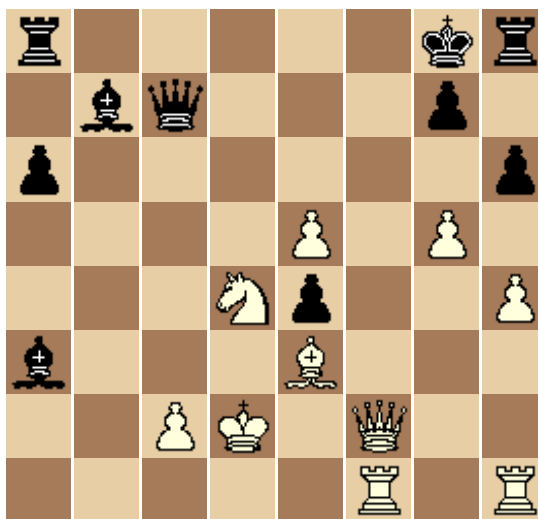
The variation popularized by the English players Short, Nunn, Speelman and others.

**6...e6 7.f3 b5 8.g4 h6 9.Qd2 Nbd7 10.0-0-0 Bb7 11.h4 b4 12.Na4 Qa5
13.b3 Nc5 14.a3 Nxa4 15.axb4 Qc7 16.bxa4 d5 17.e5 Nd7 18.f4 Nb6
19.f5**



(Shipov) This is the Grischuk Variation. He was the first one to introduce this way of attacking with the white pieces.

**19...Nxa4 20.fxe6 Nc3 21.exf7+ Kxf7 22.Bd3 Bxb4 23.Rdf1+ Kg8 24.Qf2
Ba3+ 25.Kd2 Ne4+ 26.Bxe4 dxe4 27.g5!**



(Shipov) Quite an interesting novelty. In the rapid chess game of the Anand-Gelfand match in Shengyang, this move was played in the semifinal. There followed 27.Qf5 Bb4+ 28.Kd1 Qc4! 29.Ne6 (29.e6? Rf8)29...Qd5+ 30.Ke2 (30.Bd4? Qd7! -/+ Potkin-Vorobiev/Moscow/2000/0-1(33)) 30...Qc4+ 31.Kd1 Qd5+ and White cannot avoid a perpetual check.

27...Bd5

Protects f7 and in many variations will join the attack on the White King through c4.

28.e6

(Álvarez) My novelty 27.g5 is interesting. Days ago, Shirov used it against Anand at Sydney 2000, but then he continued with 28. gxh6, which I disregarded for this game because it leads only to a draw.

(Shipov) 28.gxh6 Bb2 Black is threatening to mate the white king beginning with Qa5+.

A) The tempting 29.hxg7 does leads to a perpetual check - 29...Qa5+ 30.c3 (30.Kd1? Qa1+ and a mate in two moves.) 30...Qxc3+ 31.Kd1 Bb3+ 32.Nxb3 Qxb3+ 33.Ke1 Bc3+ 34.Bd2 Qb1+ 35.Ke2 Qb5+ 36.Ke1;

B) But, he could have played 29.Kd1! (A prophylactic measure!) Then 29...Qa5 30.Qf4! gives White's King the escape square f2 30...Rxb6 (30...Qa1+ 31.Ke2 Bc4+ 32.Kf2 Bxf1 33.hxg7 Rh7 34.Qxe4) 31.Nf5 Rh5 32.Rfg1 Kh8 33.Rg5 Rh7 34.Rxg7! and White has a crushing attack.;

C) 29.Rb1?! Shirov seems to have missed the advantage, or to be more exact, he missed the victory. The game continued 29...Bc3+ 30.Kc1! Bxd4 31.Bxd4 e3 32.Qxe3?! Bxh1 33.Rb6 Rc8? 34.Qb3+ Qc4 35.hxg7 Rxh4 36.Rb8! This miraculous nuance helps White to win back material. 36...Qxb3 (And there is no other way. After 36...Kxg7 comes an unpleasant 37.Qg3+) 37.Rxc8+ Kxg7 38.cxb3 Rxd4 39.Rc7+ ½-½ Shirov,A-Anand,V/Sydney AUS 2000/[Shipov]

28...Rf8 29.Qg2 Qc4?!

This seems to be the decisive error. Black threatens Qxd4+, but overlooks the strength of White's 31st move. Exchanging rooks immediately and looking for a possible perpetual check seems to be the best chance at this point. Because of the pawns on e6 and g5 (with g6 always a threat), the defense for Black is very difficult. This position is much more fun to play as White than Black! Several typical variations are: 29...Rxf1 30.Rxf1

Qa5+ (30...hxc5 31.Qxc5)

A) 31.Kd1 Bc5 32.Nf5 (32.Rf7 Qa1+ 33.Ke2 Bc4+ 34.Kf2 Bxd4-+; 32.g6 Qa1+ 33.Ke2 Bc4+ 34.Kf2 Qxf1+ 35.Qxf1 Bxf1-+) 32...Qa1+ (32...hxc5 33.e7 Bf7 34.Qxc5 Qa1+ 35.Bc1 Ba3) 33.Bc1 Ba3 34.Qd2 Kh7! (34...Bxe6 35.g6!+-) The King escapes! 35.Nxc7 (35.e7 Bf7) 35...Qxc1+ 36.Qxc1 Bxc1 37.Rf7 Bxc5=;

B) 31.Ke2 Bc4+ 32.Kf2 Bxf1 33.Qxe4!

B1) 33...Bc4 34.Qa8+ Kh7 35.g6+ (35.Qe4+=) 35...Kxc6 36.Qe4+ (36.Qxh8 Qe5³) 36...Kf6 37.Qf3+ Kg6=;

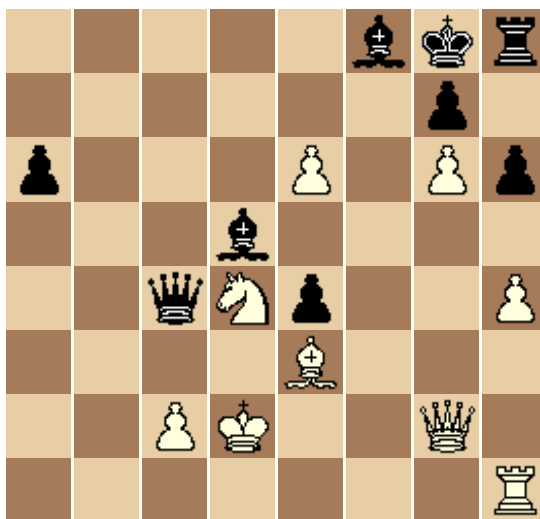
B2) 33...hxc5 34.Qa8+ Kh7 35.Qe4+ Kg8=;

C) 31.c3 31...Bc5 (31...Bb2 32.Rf8+ Kxf8 33.Qf2+-) 32.Qg3! hxc5 (32...Qa2+ 33.Nc2 Bxe3+ 34.Qxe3 Bxe6 35.g6+-) 33.hxc5 Qa2+ 34.Nc2 Bxe3+ 35.Kxe3 There are just too many lines that a final assessment can be made in a short time.

30.Rxf8+ Bxf8

30...Kxf8 31.Qf2+ and it's curtains for Black

31.g6! 1-0



A stake through Black's heart! The King and Rook will never get out of their tomb on g8 and h8! After some analysis, black saw that he will not be able to eliminate the "stake" on g6, so he resigned rather than frustrate himself in a hopeless position. For a very active player like GM Elwert, it is important to move on and save his energy and time for other games. Probable continuations were:

1) 31...Bb4+ This check prevents the White rook from reaching b1 32.Kd1 [32.Kc1?? Qc3+-] 32...Bxe6 [32...Qc3 33.Qf2+-; 32...Qa2 33.Qh2 Bxe6 34.Qb8+ Bf8 35.Nxe6 Qxe6 36.Rf1 Qd6+ 37.Qxd6 Bxd6 38.Rf7 h5 39.Ra7 Bf8 40.Ra8+-] 33.Qxe4 Bd7 [33...Bd5 34.Qe8+ Bf8 35.Re1 Qc3 (35...a5 36.Re2+- Threat is Rf2.)36.Qe5+-] 34.h5 One more lock on the tomb. 34...a5 35.Qa8+ Bc8 36.Ne2+- There is the nasty threat Rh4 as well as Rf1 followed by Bd4.

2) 31...Bxe6 This pawn has to be captured otherwise it is truly hopeless

32.Rb1 Bb4+ 33.Kc1 Bd5 34.Qf2 Qc3 (34...a5 35.Nf5+-) 35.Nf5 The check on e7 limits Black from a meaningful defense. 35...Qa3+ 36.Kd1 Bc4 (36...a5 37.Qf4; 36...Be6 37.Qf4) 37.Bc5!! The mate on the back rank strikes again;

3) 31...h5 32.Rb1! Bb4+ 33.Kd1 a5 34.e7 Qc8 (34...Bxe7 35.Rb8+ Bf8 36.Nf5 and mate follows shortly) 35.Qg3 Bc4 36.Qe5 Qg4+ 37.Kc1 Ba3+ 38.Kd2 Black faces mate or the loss of his Queen.

4) 31...Qxd4+ 32.Bxd4 e3+ 33.Kxe3 Bxg2 34.Rb1! There is no defense to the threat of Rb8. 34...Bd6 35.e7 Bc6 36.Rb6
